

# Les étapes de la filière neurovasculaire en Ariège

## Unité neurovasculaire

Centre hospitalier universitaire Purpan  
Place du docteur Baylac TSA 40031  
31059 TOULOUSE CEDEX 9  
☎ : 06 22 04 55 60

## Lits dédiés neurologie CHIVA

Centre hospitalier du val d'Ariège  
Localisation : RN 20 - Sortie 9 - Saint-Jean de Verges  
☎ : 05 61 03 31 39 - Fax : 05 61 03 30 51

## Centre hospitalier Ariège Couserans :

BP 60111 - 09201 SAINT GIRONS

### Soins intensifs respiratoires

☎ : 05 61 96 20 24 - Fax : 05 61 96 21 78

### Centre de réadaptation neurologique

☎ : 05 61 96 28 28 - Fax : 05 61 96 28 78  
@ : [cm.secretariat@ch-ariège-couserans.fr](mailto:cm.secretariat@ch-ariège-couserans.fr)

## Hospitalisation à domicile CHIVA :

Rue Aimé Césaire  
Labarre - 09000 FOIX  
☎ : 05 61 03 27 10

## Hospitalisation à domicile ECHOSANTÉ

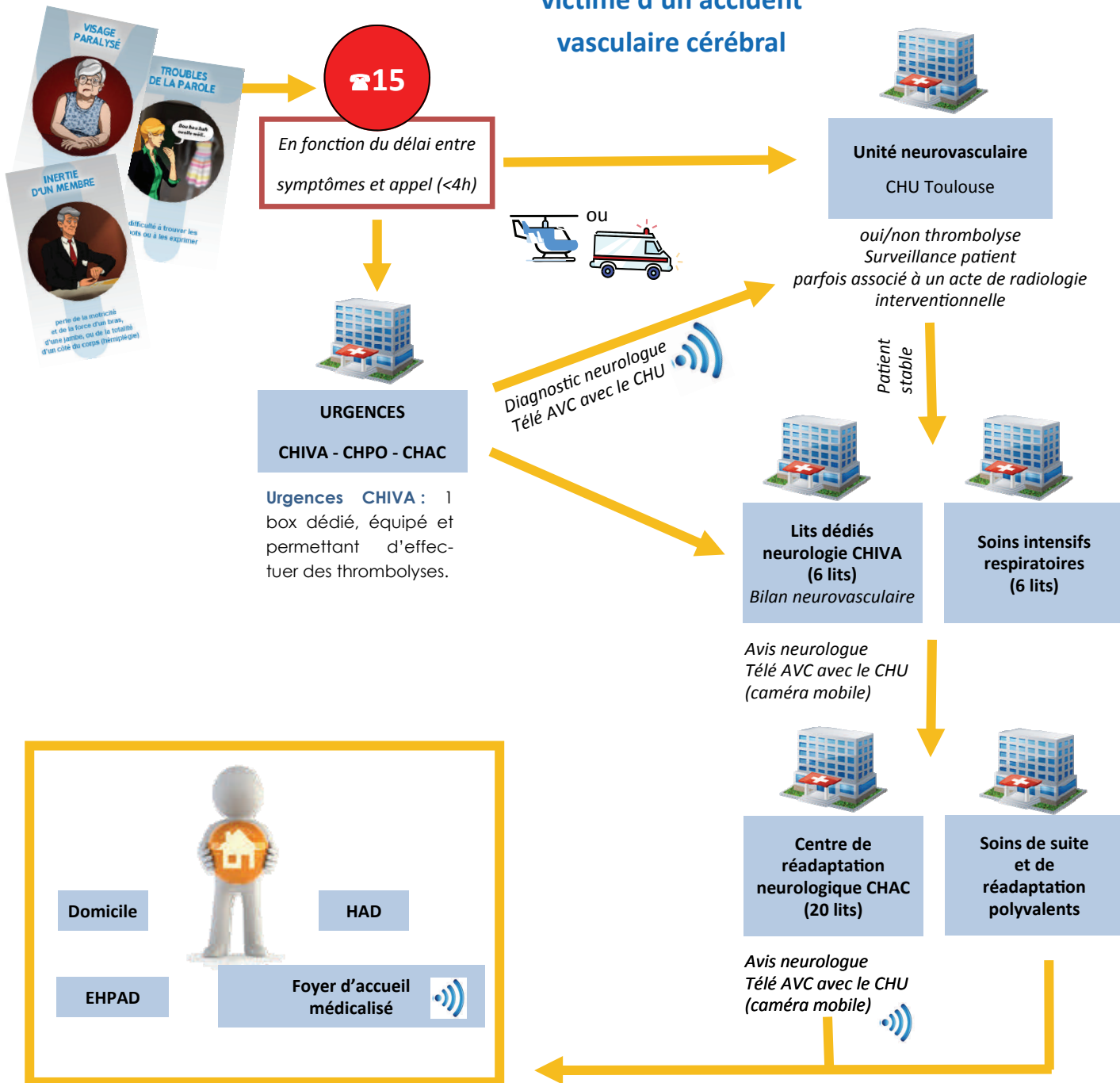
Bâtiment Jean-Yves Ibanès  
Site de Rozès - 09190 SIAINT-LIZIER  
☎ : 05 61 96 28 80  
@ : [echosante@wanadoo.fr](mailto:echosante@wanadoo.fr)

## Foyer d'accueil médicalisé

Lieu-dit Lagarde - Avenue des Guérilleros Espagnols  
09200 SAINT-GIRONS  
( : 05 61 05 47 50 - Fax : 05 61 64 93 24  
@ : [fam.sg@apajh09.asso.fr](mailto:fam.sg@apajh09.asso.fr)



## Parcours de soins d'un patient victime d'un accident vasculaire cérébral



► Les urgences du CHIVA sont dotés d'un box équipé permettant de réaliser une séance de télémedecine en relation directe avec le service de neurologie du CHU de Toulouse

► Les patients atteints d'AVC sont admis, à l'issue de leur accueil et prise en charge aux urgences ou après un séjour à l'**unité neurovasculaire du CHU**, (7 lits de soins intensifs neurovasculaires et 26 lits de neurologie vasculaire) dans l'unité **cardiovasculaire du centre hospitalier du val d'Ariège** où 6 lits leur sont dédiés. Ils sont pris en charge par un médecin neurologue en collaboration étroite avec l'équipe médicale cardiologique et en liaison avec les neurologues du CHU.

► **Soins intensifs respiratoires** : 6 lits positionnés dans le service de soins de surveillance médicale continue.

► Le **centre de réadaptation neurologique** est spécialisé dans la prise en charge rééducative et réadaptative des personnes présentant des pathologies neurologiques lourdes notamment les AVC. L'équipe pluri professionnelle est composée de médecin rééducateur, neurologue, kinésithérapeute, orthophoniste, ergothérapeute, psychomotricien, infirmier(e), neuropsychologue, assistante sociale, aide-soignant(e), agent des services hospitaliers, secrétaire et cadre de santé. Le projet de rééducation est construit en fonction de la pathologie et des bilans réalisés par le médecin et les professionnels paramédicaux. Le projet de sortie est travaillé avec le patient et son entourage en fonction de l'évolution de ses déficits, de son souhait et de son entourage.

► **L'hospitalisation à domicile** peut selon le cas être envisagée à partir du CHIVA ou par le réseau Echosanté

► Le **foyer d'accueil médicalisé (FAM)** de Saint-Girons accueille des adultes en situation de handicap moteur d'origine neurologique. L'établissement est géré par l'association pour adultes et jeunes handicapés de l'Ariège dont le siège se situe 23, Chemin de Berdoulet à FOIX.

Les soins sont pris en charge par des professionnels de santé et par des professionnels de rééducation : médecin MPR, infirmier(e), aide médico psychologique, aide-soignant(e), kinésithérapeute et ergothérapeute. L'établissement est équipé en télémedecine. Il propose également un soutien psychologique et une surveillance médicale constante et un hébergement

